

dne **2. 4. 2025** od **8:00** do **17:00** hodin

Plánovaná odstávka zahrnuje tyto lokality:**Klokočná (okres Praha-východ)**

č. p. 1, 2, 4, 6-10, 17, 20, 22, 24, 29, 31, 32, 33, 37, 38, 49, 55, 72, 76, 81, 82, 91, 98, 108, 114

č. ev. 4-15, 17, 30, 34, 36, 38, 41, 42, 48

kat. území **Klokočná** (kód **666467**): parcelní č. 28/1, 211, 221/1, 224

Tehov (okres Praha-východ)

Ke Srubům: č. p. 135, 136, 219; č. ev. 70, 72-78, 111

Údolí Raků: č. p. 131, 139; č. ev. 1, 2, 4-9, 12, 13, 14, 15, 17-23, 25, 26, 27, 29, 30, 32-38, 40-67, 69, 80

kat. území **Tehov u Říčan** (kód **765309**): parcelní č. 304, 1053/9

Všestary (okres Praha-východ)

část obce **Menčice**

K údolí raků: č. p. 6, 26

Pod lesem: č. p. 29, 31, 32

část obce **Všestary**

Do Hůry: č. p. 20, 27, 32, 42, 107, 110, 231, 243, 251, 322, 370; č. ev. 111

K lesu: č. p. 233, 234, 235, 236, 238, 303

Mnichovická: č. p. 28, 34, 35, 37, 39, 41, 62, 95, 147, 242, 252, 288, 309

Nad Úvozem: č. p. 267, 268, 275, 276, 286, 289, 292, 293, 296, 297, 298, 341

Říčanská: č. p. 16, 17, 18, 94, 137

V úvozu: č. p. 15, 53, 57, 58

Všestary: č. ev. 2, 4, 6-14, 16, 17, 20, 23, 24, 25, 27, 28, 31, 43, 49, 59-64, 66, 72, 73, 76-80, 86, 88, 89, 91, 93, 94, 96, 99-104, 109, 113

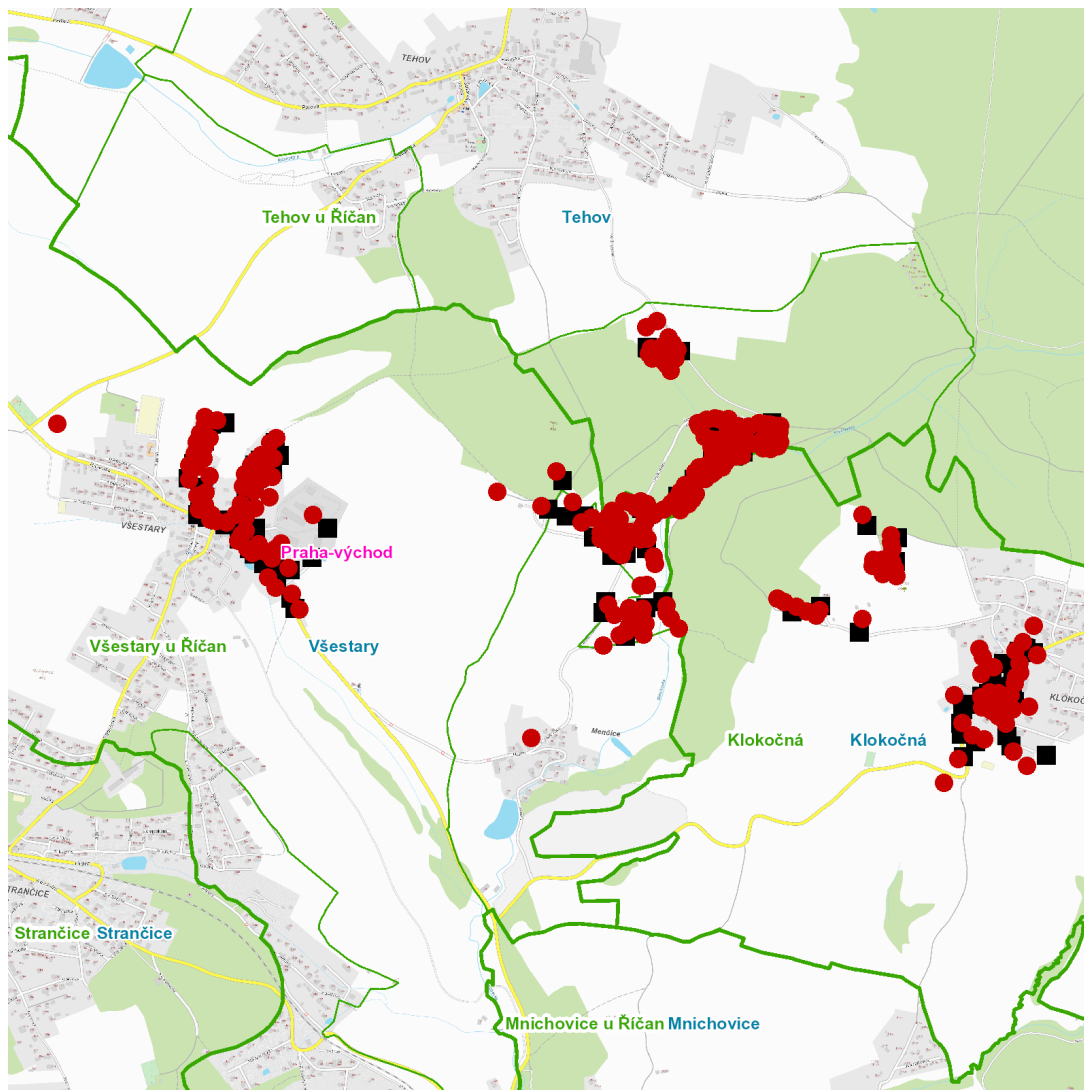
kat. území **Všestary u Říčan** (kód **787396**): parcelní č. ST.67/3, 366, 413, 534, 556/14, 571/2, 619/14, 623/2, 714/3, 714/5, 721/36, 1051/2

UPOZORNĚNÍ

Dotčené zařízení distribuční soustavy je nutné i v době odstávky považovat za zařízení pod napětím, a proto vás žádáme o dodržení všech zásad bezpečnosti a provedení opatření potřebných k zamezení případných škod na zdraví a majetku. | Provozovatelé výroben elektřiny jsou povinni zajistit přerušení dodávky elektřiny z výroby do vypnutého úseku distribuční soustavy.

NEJDE VÁM ELEKTŘINA...

TIP: Registrujte se zdarma na www.cezdistribuce.cz/sluzba a informace o odstávkách elektřiny budete dostávat e-mailem nebo SMS. U poruch zasíláme SMS s předpokládanou dobou obnovení dodávek. | Aktuální stav dodávek elektřiny na konkrétní adrese zjistíte snadno, rychle a bez registrace na portále **Bez Šťávy** (www.bezstavy.cz).

dne **2. 4. 2025** od **8:00** do **17:00** hodin**Orientační mapový podklad odstávkou dotčených lokalit****VYSVĚTLIVKY**

- – adresy dotčené odstávkou elektřiny
- – místa připojení k elektrické síti dotčená odstávkou

INFORMACE ZASLÁNA

IDDS: payb75h (OBEC KLOKOČNÁ)

IDDS: de8awzw (Obec Tehov)

IDDS: mmqa8gh (Obec Všešary)